



Dialog med tegninger

Følelser på job



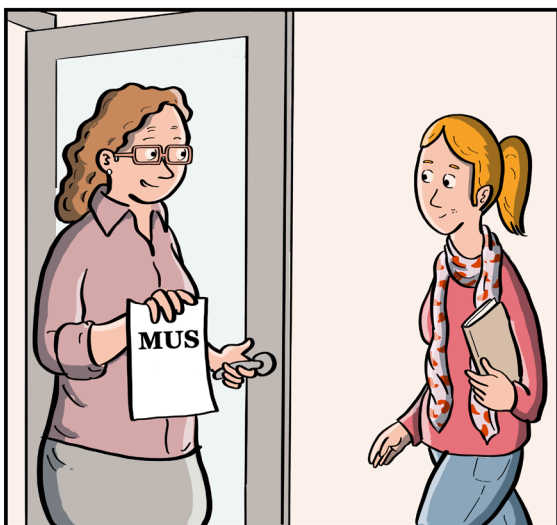
BFA

Branche
Fællesskab
Arbejds miljø
Velfærd og Offentlig administration

Dialog med tegninger

- relationer til kolleger og ledelse

En dag på jobbet: Kig på tegningerne, og følg instruktionen på næste side.





Sæt i fællesskab ord på følelser, og hvad de kan betyde ud fra tegninger og nedenstående spørgsmål:

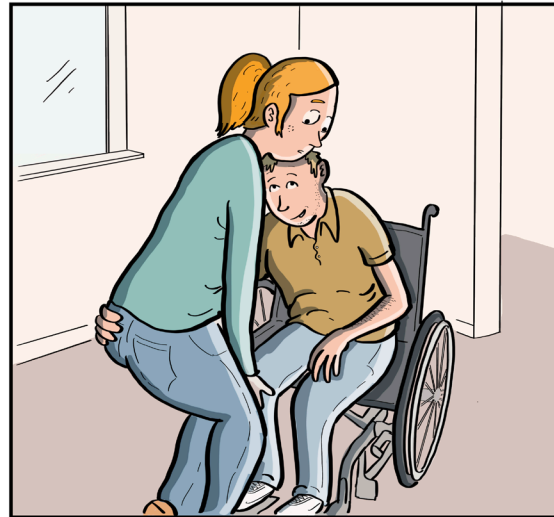
- 1) Hvilke følelser og tanker har personen efter en endt arbejdsdag?
- 2) Hvad kan det betyde for personens mentale situation?
- 3) Hvad kan det betyde for relationen til leder og kolleger?
- 4) Hvordan kan personen håndtere disse følelser og tanker?
- 5) Er der noget fra jeres diskussion, der kan overføres til jeres egen hverdag?
- 6) Hvordan forholder I jer til de følelser, der kommer i spil? Er det fx muligt for jer at have rum, hvor I kan tale om følelser – også de svære?
- 7) Hvilke følelser vil det være ok at sige pyt til, og hvilke ville det være rart at tale om?

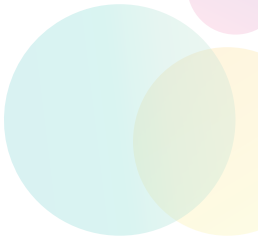
Vurderer I, der er behov for yderligere bearbejdning, kan I se, om der er nogle redskaber i kollektive og individuelle redskaber, der vil passe til jeres behov.

Egne noter 

Dialog med tegninger – relationer til borgere

Kig på tegningerne, og følg instruktionen på næste side.





Vælg på skift en af tegningerne, og drøft nedenstående spørgsmål:

- 1) Hvilke følelser og tanker har personen?
- 2) Hvad kan det betyde for personens mentale situation?
- 3) Hvad kan det betyde for relation til borger, leder og kolleger?
- 4) Hvilke følelser vil det være ok at sige pyt til, og hvilke ville det være rart at tale om?

Vurderer I, der er behov for yderligere drøftelse, kan I se i redskabet Kollektive og individuelle redskaber, hvor der blandt andet er et redskab, der hedder Lejrbål. Redskabets formål er i fællesskab at bearbejde høje følelsesmæssige krav.

Egne noter 

.....

.....

.....

.....

.....

.....

.....

.....

.....

.....

.....

.....

.....

.....

.....

.....

.....

.....

.....

.....

Hent alle materialer til 'Følelser på job' på www.etsundtarbejdsliv.dk/følelser, og læs mere om BrancheFællesskabet for Arbejds miljø for Velfærd og Offentlig administration på godtarbejdsmiljo.dk.



"Dialog med tegninger" er et af fem materialer, der hjælper jer med at arbejde med følelser på jobbet. Materialerne er udviklet i samarbejde med teamarbejdsliv.dk og 25 arbejdspladser i 2021. Du finder alle materialer og mere information på www.etsundtarbejdsliv.dk/følelser

Materialet "Følelser på job" består af:

En podcast
Et videnshæfte
En fotoøvelse
En dialog med tegninger
Kollektive og individuelle redskaber
En vejledning til alle materialer.

Find det hele her www.etsundtarbejdsliv.dk/følelser

ISBN: 978-87-93332-89-8

Et fremtidssikret arbejdsmiljø

Et godt samarbejde er væsentligt for et godt arbejdsmiljø nu og i fremtiden. Derfor samarbejder arbejdsgivere og arbejdstagere i BFA om at udvikle information, inspiration og vejledning.

Vi udarbejder konkrete værktøjer, så arbejdspladserne kan handle og forebygge lokalt. Vi præsenterer ambitiøse forebyggende løsninger, som baserer sig på erfaring fra arbejdspladser og på forskning. Løsninger, som tager udgangspunkt i de problemer, der skal løses nu, og de problemer, som kan opstå.

Det gør vi i enighed – til gavn for ledere, medarbejdere og borgere.

I BrancheFællesskabet for Arbejdsmiljø for Velfærd og Offentlig administration deltager repræsentanter udpeget af arbejdsmarkedets hovedorganisationer.

Hent 'Følelser på job', og læs mere om BrancheFællesskabet for Arbejdsmiljø for Velfærd og Offentlig administration på godtarbejdsmiljo.dk.



**Branche
Fællesskab
Arbejdsmiljø**
Velfærd og Offentlig administration